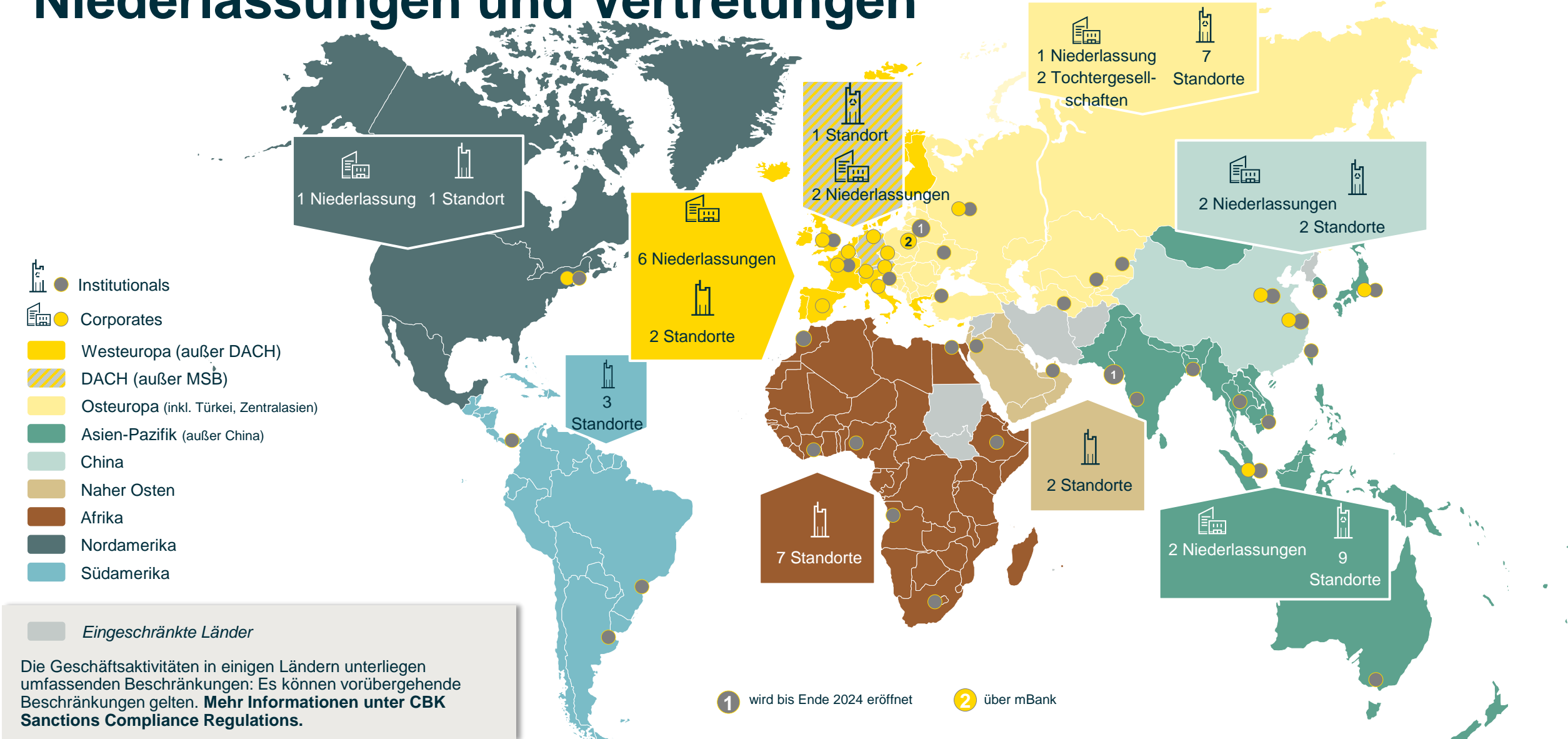


Starke globale Präsenz durch Tochtergesellschaften, Niederlassungen und Vertretungen



- Institutional
- Corporates
- Westeuropa (außer DACH)
- DACH (außer MSB)
- Osteuropa (inkl. Türkei, Zentralasien)
- Asien-Pazifik (außer China)
- China
- Naher Osten
- Afrika
- Nordamerika
- Südamerika

Eingeschränkte Länder

Die Geschäftsaktivitäten in einigen Ländern unterliegen umfassenden Beschränkungen: Es können vorübergehende Beschränkungen gelten. **Mehr Informationen unter CBK Sanctions Compliance Regulations.**

1 wird bis Ende 2024 eröffnet **2** über mBank